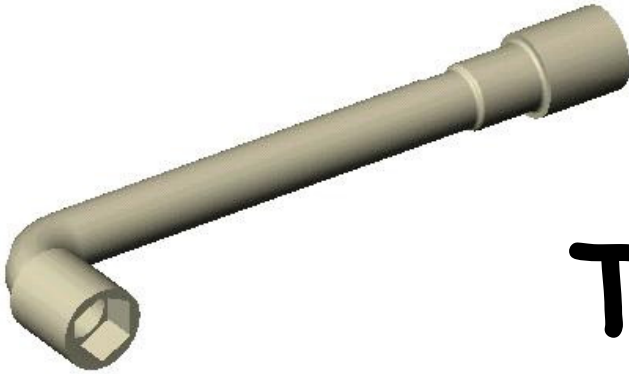
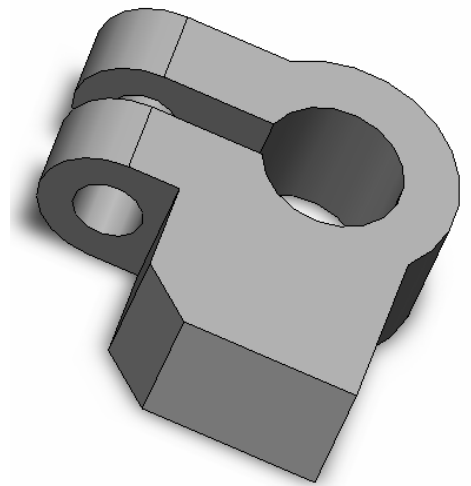
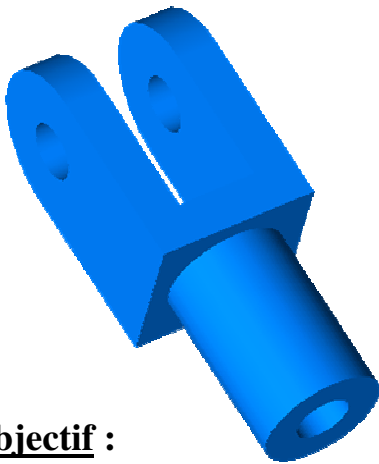


SolidWorks



TP

Visualisation



Objectif :

- Mettre en œuvre le logiciel SolidWorks.
- Ouvrir un fichier dessin existant.
- Utiliser les fonctions de visualisation :

▪ Fonction fichiers :



▪ Fonctions image :



▪ Fonctions zoom :



▪ Fonctions mouvement :



▪ Fonctions orientation :




- Relever, à main levée, les différentes images d'un objet.

1 - MISE EN ŒUVRE DE SOLIDWORKS

Action : 1 – Cliquer avec la souris sur : *SolidWorks* dans le menu *démarrer* et *Tous les programmes*.

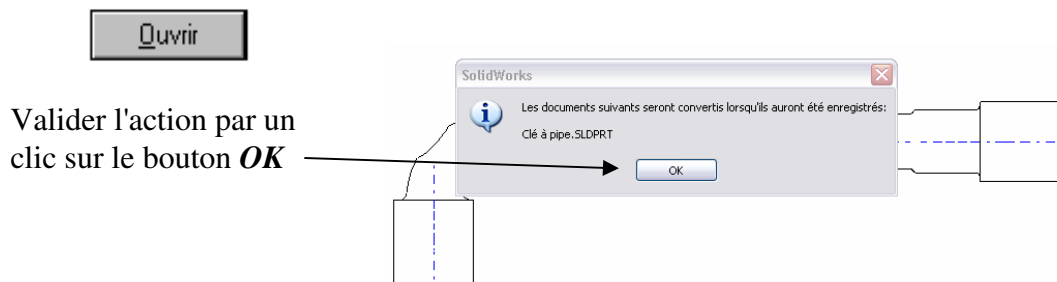
Résultat : Après quelques secondes de patience le logiciel Solidworks est lancé.

2 - OUVRIR UN FICHER EXISTANT

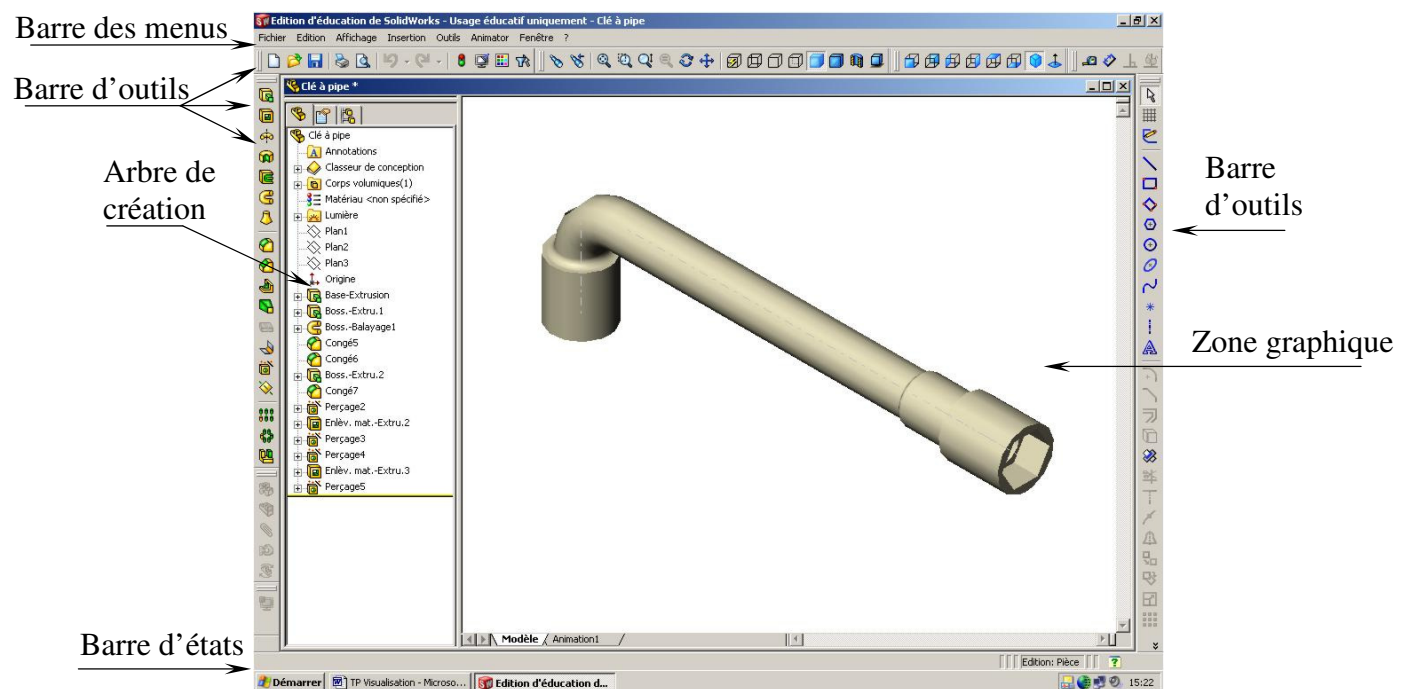
Action : Cliquer sur :  (dans la barre d'outil en haut à gauche)

Résultat : Une boîte **Ouvrir** apparaît.

Action : Choisissez le disque Ressources R, puis le répertoire **TP Solidworks 06-07** puis **TP 0 Visualisation** et enfin cliquer sur le fichier **Clé à pipe**, puis sur :



Résultat : Le dessin de la clé à pipe apparaît en perspective dans la zone graphique.



3 - UTILISATION DES FONCTIONS DE VISUALISATION

3-1 Fonctions image :

Action : 1 - Déplacer le curseur sur :  (dans la barre d'outil en haut à droite)

2 – Relever, sur la feuille "**Les icônes**", la fonction de cette icône dans la "bulle info" (bulle jaune, écriture en bleu, s'affichant quand vous restez sur une icône, ne recopiez que la **partie en gras**).

3 - Cliquer sur cette icône et regarder l'image dans la zone graphique.

Action :

1 - Déplacer le curseur sur :



2 - Relever la fonction de cette icône dans la «bulle info» sur la feuille "**Les icônes**" (partie grasse seulement)

3 - Cliquer sur cette icône et regarder l'image dans la zone graphique.

Action :

1 - Déplacer le curseur sur :



2 - Relever la fonction de cette icône dans la «bulle info» sur la feuille "**Les icônes**" (partie grasse seulement)

3 - Cliquer sur cette icône et regarder l'image dans la zone graphique.

Action :

1 - Déplacer le curseur sur :



2 - Relever la fonction de cette icône dans la «bulle info» sur la feuille "**Les icônes**" (partie grasse seulement)

3 - Cliquer sur cette icône et regarder l'image dans la zone graphique.

3-2 Fonctions zoom :

Action :

1 - Cliquer sur :



(dans la barre d'outil en haut au centre)

2 - Relever la fonction de cette icône dans la «bulle info» sur la feuille "**Les icônes**" (partie grasse seulement)

3 - Déplacer le curseur dans la zone graphique (le curseur change de forme).

4 - Cliquer en maintenant la pression du doigt et déplacer la souris de haut en bas.

Résultat :

L'objet se rapproche ou s'éloigne selon le sens de déplacement de la souris.

Action :

1 - Cliquer sur :



2 - Relever la fonction de cette icône dans la «bulle info» sur la feuille "**Les icônes**" (partie grasse seulement)

3 - Déplacer le curseur dans la zone graphique (le curseur change de forme).

4 - Cliquer en maintenant la pression du doigt et fait glisser le curseur pour créer un rectangle, relâcher la pression du doigt.

Résultat :

La zone définie par le rectangle remplit la zone graphique.

Action :


1 - Cliquer sur :




2 - Relever la fonction de cette icône dans la «bulle info» sur la feuille "**Les icônes**" (partie grasse seulement)


Résultat : L'objet en entier est affiché dans la zone graphique.

3-3 Fonctions mouvement :

- Action :** 1 - Cliquer sur :  (dans la barre d'outil en haut au centre)
2 - Relever la fonction de cette icône dans la «bulle info» sur la feuille "*Les icônes*".
(partie grasse seulement)
3 - Déplacer le curseur dans la zone graphique (le curseur change de forme).
4 - Cliquer en maintenant la pression du doigt et déplacer la souris de haut en bas ou de droite à gauche.
- Résultat :** L'objet se déplace dans la zone graphique dans le même sens que le déplacement de la souris.

- Action :** 1 - Cliquer sur : 
2 - Relever la fonction de cette icône dans la «bulle info» sur la feuille "*Les icônes*".
(partie grasse seulement)
3 - Déplacer le curseur dans la zone graphique (le curseur change de forme).
4 - Cliquer en maintenant la pression du doigt et déplacer la souris dans la fenêtre du dessin.
- Résultat :** L'objet se déplace dans la zone graphique en fonction du déplacement de la souris.

3-4 Fonctions orientation :

- Action :** 1 - Cliquer sur : 
2 - Relever la fonction de cette icône dans la «bulle info» sur la feuille "*Les icônes*".
(partie grasse seulement)

Résultat : La vue de face de l'objet apparaît en plein écran.

- Action :** 1 - Renouvelez l'opération en double-cliquant successivement sur les icônes suivantes :



- 2 - Relever la fonction de cette icône dans la «bulle info» sur la feuille "*Les icônes*".
(partie grasse seulement)

Résultat : La vue double-cliquée apparaît en plein écran.

4 - EXECUTION D'UN DESSIN A MAIN LEVEE

Travail : Tracer à main levée, sur les pages 2, 3 et 4 le dessin de chaque vue demandée dans l'emplacement prévu.

Attention pour effectuer ce travail mettre l'image en mode "Lignes cachées supprimées" sauf pour la page 4 (voir la feuille)